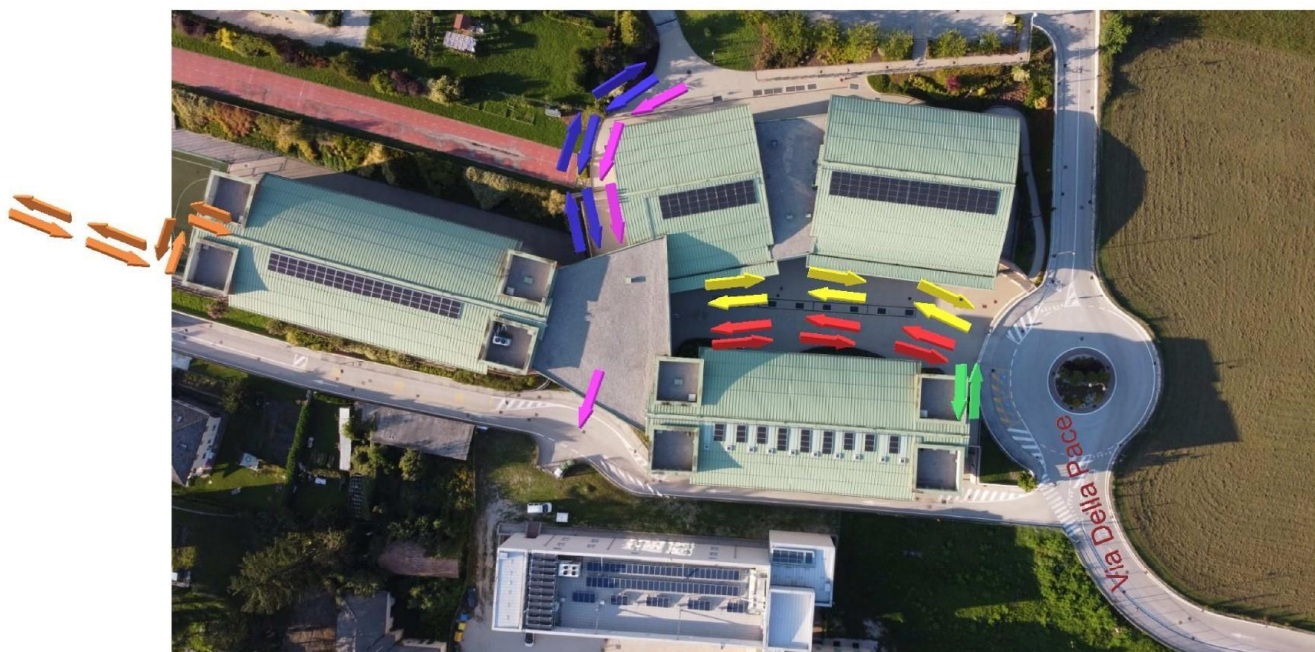




# POLO SCOLASTICO DI LEVICO INDIVIDUAZIONE ENTRATE E USCITE STUDENTI



## Scuola Primaria di Levico - entrate e uscite



da Est - cancello e cortile principale

**classi 2A - 2B - 2C; classi 4A - 4B - 4C;  
classi 5A - 5B - 5C - 5D**



da Nord - atrio zona mensa

**classi 3A - 3B - 3C - 3D**



da Ovest - zona campetto

**classi 1A - 1B - 1C**

## Scuola Secondaria di Primo Grado - entrate e uscite



da Est - cancello e cortile principale

**sezioni A, F, G**



da Est - cancello e vano scala esterno

**sezioni D, E, H**



da Nord - atrio zona mensa

**sezioni B, C**